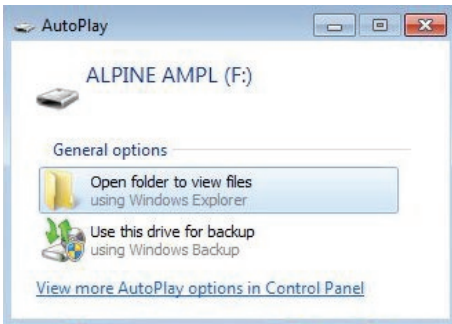


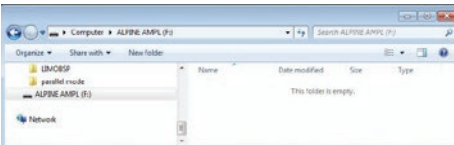
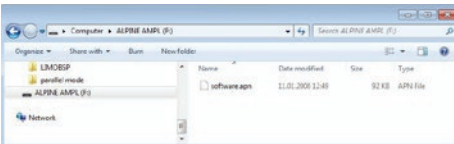
FIRMWARE-UPDATE

Firmware-updateprocedure

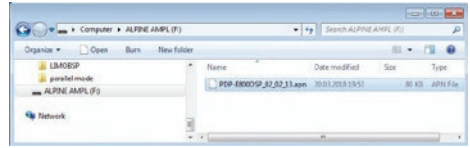
1. Download het nieuwste firmwarebestand via de Alpine-website voor uw land.
2. Raadpleeg het gedeelte Ondersteuning voor de recentste software.
3. Pak het firmwarebestand uit.
4. Schakel de stroomtoevoer uit.
5. Sluit de DSP-E800DSP aan op uw computer (met de meegeleverde micro-USB-kabel).
6. De versterker wordt herkend als diskdrive.



7. Verwijder het oude bestand. Het firmwarebestand heeft altijd dezelfde naam: 'software.apn'. Er wordt geen versienummer getoond.



8. Sleep het nieuwe firmwarebestand naar de map ALPINE AMP.



9. Schakel de stroomtoevoer weer in.
10. Wanneer de versterker de volgende keer wordt gestart, zal de nieuwe firmware worden geladen. De naam wordt automatisch gewijzigd in "software.apn".